

EXTERNAL ASSESSMENT SAMPLE TASKS
FRENCH READING – SECONDARY CONTEXT

BREAKTHROUGH

Asset Languages

Breakthrough French Reading

External Assessment sample

This sample material has been provided to help you get a feel for the style of tasks and the level of Asset Languages External Assessment.

Please see our website www.assetlanguages.org.uk for the most up-to-date version of this sample and new materials as they become available in other languages and levels.

Contents		Page
1	Candidate instructions	3
2	Candidate question paper	4
3	Answer key	11

BREAKTHROUGH FRENCH READING

SAMPLE

TIME 30 minutes

INSTRUCTIONS TO CANDIDATES

Do not open this booklet until you are told to do so.

Answer **all** questions.

Write your name and the name of your Centre in the spaces on this page and on your answer sheet if they are not already printed.

Write your answers on the **separate answer sheet**.

Use a pencil.

You may write on the question paper but you must transfer your answers to the separate answer sheet **within the time limit**.

At the end of the test you must hand in both the question paper and the answer sheet to your supervisor.

Dictionaries must not be used.

USE CAPITAL LETTERS

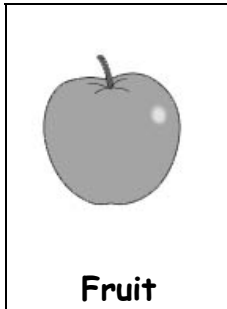
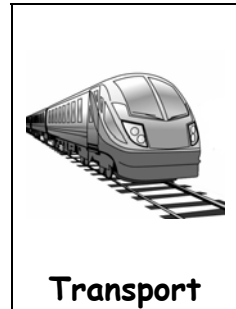
CANDIDATE'S NAME

CANDIDATE'S CENTRE

Part 1

Questions 1-5

Look at the words below. Are they clothes, fruit or types of transport? Choose the correct answer, A, B or C and mark it on the separate answer sheet.

A**B****C**

1 le citron

A**B****C**

2 la voiture

A**B****C**

3 un pantalon

A**B****C**

4 le vélo

A**B****C**

5 la fraise

A**B****C**

Part 2

Questions 6-10

You are going to answer some questions about pets. Complete the questions by choosing an answer (A-F) and mark it on the separate answer sheet.

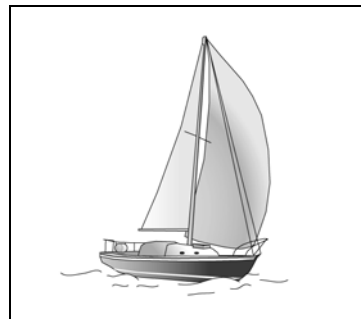
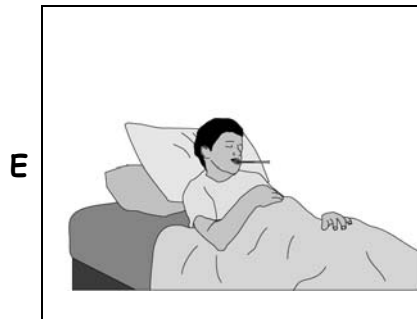
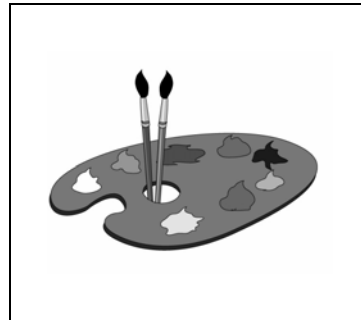
There is one letter you do not need to use.

Les animaux à la maison	
6 Tu as un animal à la maison ? <input type="checkbox"/>	A Il a sept ans.
7 Comment s'appelle-t-il ? <input type="checkbox"/>	B de l'eau minérale
8 Quel âge a-t-il ? <input type="checkbox"/>	C Oui, un chien.
9 Il est de quelle couleur ? <input type="checkbox"/>	D Victor
10 Qu'est-ce qu'il mange ? <input type="checkbox"/>	E de la viande
	F Il est noir.

Part 3

Questions 11-15

Look at the pictures and read the sentences. Mark the correct letter, A-F on the separate answer sheet. There is one letter you do not need to use.



- 11 Voici Pierre. Il porte des lunettes.
- 12 J'ai un portable. Je parle avec mes copains.
- 13 Je suis malade. Je reste au lit.
- 14 Mon passe-temps préféré c'est la peinture.
- 15 J'adore la voile. Voici mon bateau.

Part 4

Questions 16-20

Read about Sacha and answer the questions. Mark the correct letter, A, B or C on the separate answer sheet.

Salut ! Je m'appelle Sacha. Je me présente. J'ai dix ans et je suis assez grand. Mon anniversaire est au mois d'août. J'ai un frère qui s'appelle Thierry. Je n'ai pas de sœurs. Nous habitons dans un appartement dans le centre-ville. Ma chambre est super ! J'ai un ordinateur. Malheureusement nous n'avons pas d'animaux. Tous les samedis je vais à la piscine avec Thierry. J'aime le collège. Mes matières préférées sont la physique et la chimie. J'aime lire aussi.

Ecris-moi vite !

16 How old is Sacha?

A 10

B 11

C 12

17 When is Sacha's birthday?

A April

B August

C November

18 Sacha has

A two sisters.

B one sister.

C one brother.

19 In his room Sacha has a

A desk.

B television.

C computer.

20 What does Sacha like best at school?

A sciences

B sport

C geography

Part 5

Questions 21-25

Read about M. Lebrun, M. Martin and M. Pinot. Answer the questions by writing a letter, A, B or C on the separate answer sheet.

A

M. Lebrun

Je travaille dans une boulangerie. C'est en face de l'église. Je commence à quatre heures du matin. Le magasin est fermé le lundi. Ma femme travaille avec moi dans la boulangerie.

B

M. Martin

Je travaille dans une boucherie. Ma femme est infirmière. Je commence à sept heures du matin. Le magasin est dans le centre-ville. Il est fermé le mercredi.

C

M. Pinot

Ma femme est professeur. Je travaille dans une pharmacie. Le magasin est fermé le dimanche. C'est près du jardin public. Je commence à huit heures du matin.

21 Who works in a butcher's shop?

22 Whose shop is closed on Sundays?

23 Who works with his wife?

24 Who starts work at 7.00 a.m.?

25 Whose shop is near the park?

French Breakthrough Reading Sample Paper
Answer key

Part 1

- 1 B
- 2 C
- 3 A
- 4 C
- 5 B

Part 2

- 6 C
- 7 D
- 8 A
- 9 F
- 10 E

Part 3

- 11 C
- 12 A
- 13 E
- 14 B
- 15 F

Part 4

- 16 A
- 17 B
- 18 C
- 19 C
- 20 A

Part 5

- 21 B
- 22 C
- 23 A
- 24 B
- 25 C